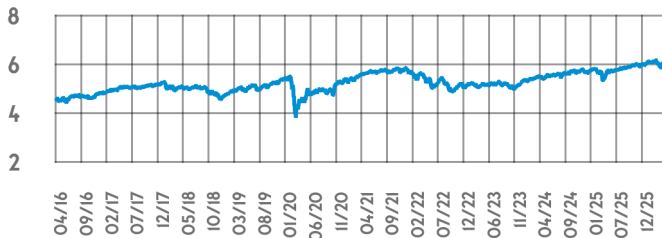


## My Generation Evolution Income Fund

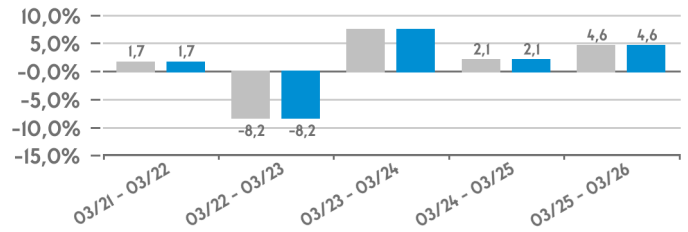
### Ziele, Managementpolitik und Investmentansatz

Das Anlageziel des Fonds ist die periodische Ausschüttung von Dividenden zwecks Kapitalwertsteigerung durch die hauptsächliche Investition auf globaler Basis (einschließlich Schwellenländern) in ein diversifiziertes Anlagenportfolio, das Aktien, festverzinsliche Wertpapiere und Hybridanleihen umfasst (mit einem potenziellen, wesentlichen Bestand an CocoBonds). Der interne Fonds wird in erster Linie indirekte Positionen über direkte Investitionen in kollektive Kapitalanlagen generieren, wengleich die Flexibilität beibehalten wird, in dingliche Sicherheiten oder derivative Finanzinstrumente zu investieren, die weltweit an anerkannten Handelsplätzen notiert oder gehandelt werden.

### Wertentwicklung 5 Jahre am 15.04.2026



### Wertentwicklung 5 Jahre (in %) am 31.03.2026



Die frühere Wertentwicklung ist kein Anhaltspunkt für die künftige Wertentwicklung. Produktgebühren, wie z. B. Ausgabeaufschläge, reduzieren die Wertentwicklung und sind in den Diagrammen nicht berücksichtigt. Die angezeigten Netto- und Bruttowerte sind daher identisch. Eine Darstellung der Produktgebühren finden Sie im Basisinformationsblatt (KID).

### Übersicht am 15.04.2026

Anlagehorizont	Langfristig
Risikoniveau	Hoch
Risiko- Ertragsprofil gemäß Wesentlichen Anlegerinformationen	-
ISIN	-
WKN	-
Fondsaufgabe	27.04.2015
Fondsvermögen	€ 1.490.908
Vermögen der Anteilsklasse	-
Anzahl der Wertpapiere, in die der Fonds investiert	-
Anzahl der Fonds, in die der Fonds investiert	6
Duration	-
Letzte Ausschüttung (€ pro Anteil)	€ 0,039

### Volatilität am 31.03.2026

1 Jahr	7,91 %	3 Jahre	6,71 %
5 Jahre	7,56 %		

### Wertentwicklung kumuliert (in %) am 15.04.2026

1 Monat	1,94 %	1 Jahr	11,81 %
3 Monate	-0,31 %	3 Jahre	17,81 %
6 Monate	2,62 %	5 Jahre	9,25 %
Seit Jahresbeginn	1,51 %	10 Jahre	34,13 %

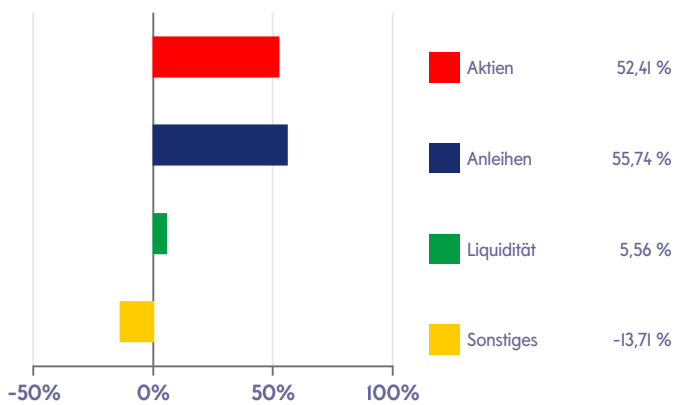
### Größte Positionen am 31.03.2026

#### % am Portfolio

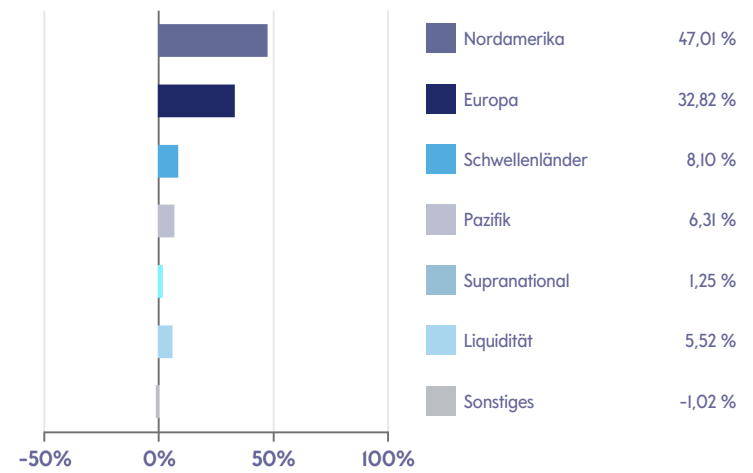
Diese Wertpapiere und prozentualen Allokationen dienen nur zur Veranschaulichung und stellen keine Anlageberatung oder Empfehlungen in Bezug auf die genannten Wertpapiere oder Anlagen dar und sind nicht als solche auszulegen.

## My Generation Evolution Income Fund

### Asset Allokation am 31.03.2026



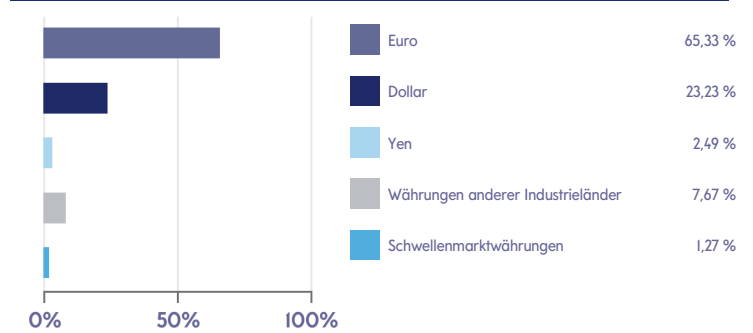
### Geographische Allokation am 31.03.2026



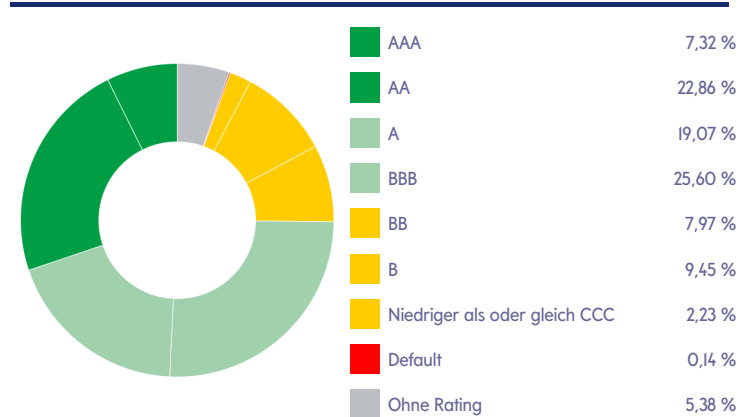
### Branchenallokation am 31.03.2026

Informatik	10,71 %
Finanzen	10,01 %
Gewerbe, Handel, Industrie	7,13 %
Gesundheitswesen	5,53 %
Luxusgüter	5,33 %
Kommunikationsdienste	3,75 %
Verbrauchsgüter	3,04 %
Energie	2,68 %
Rohstoffe	2,36 %
Öffentliche Versorgungsunternehmen	1,13 %
Immobilien	0,68 %
Staatsanleihen	30,23 %
Unternehmensanleihen	19,53 %
Sonstige Anleihen	5,99 %
Liquidität	5,56 %
Sonstiges	-13,66 %

### Währungszusammensetzung am 31.03.2026



### Rating (Standard and Poor's) am 31.03.2026



## Wichtige Hinweise

### Wichtige Rechtliche Hinweise

#### (u.a. zu Chancen und Risiken)

MIL ist von der irischen Zentralbank als Versicherungsunternehmen zugelassen. Kleinanleger sollten in Bezug auf ihre eigenen finanziellen Verhältnisse einen professionellen Berater zu Rate ziehen und sich nicht auf den Inhalt dieser Präsentation verlassen. Bitte nicht weiterverbreiten. Bei diesem Dokument handelt es sich um Werbematerial, und es soll keine Aufforderung oder Empfehlung zum Kauf oder Verkauf einer bestimmten Anlageklasse, eines bestimmten Wertpapiers oder einer bestimmten Strategie darstellen. Dieses Dokument ist nicht als Finanz-, Rechts- oder Steuerberatung zu verstehen. Personen, die sich für den Kauf des Produkts interessieren, sollten sich selbst über (i) die gesetzlichen Vorschriften in den Ländern ihrer Nationalität, ihres ständigen oder gewöhnlichen Aufenthalts oder ihres Wohnsitzes; (ii) Devisenkontrollbestimmungen und (iii) maßgebliche steuerliche Auswirkungen informieren.

Die frühere Wertentwicklung ist kein Anhaltspunkt für künftige Renditen. Prognosen sind keine verlässlichen Indikatoren für die künftige Wertentwicklung. Die hier dargestellten Berechnungen und Grafiken dienen lediglich zur Veranschaulichung. Sie beruhen auf bestimmten Annahmen, und es wird nicht garantiert, dass sich die vorliegenden Angaben in der zukünftigen Wertentwicklung oder zukünftigen Ergebnissen widerspiegeln werden.

Wenn Einzelpersonen oder das Unternehmen Meinungen zum Ausdruck gebracht haben, basieren diese auf aktuellen Marktbedingungen, können von denen anderer Anlageexperten abweichen und sich ohne Vorankündigung ändern.

Der Inhalt dieses Dokuments ist Eigentum der Mediolanum International Life dac (MIL). Kein Teil dieser Materialien darf ohne die vorherige schriftliche Zustimmung von MIL in jeglicher Form kopiert, fotokopiert oder vervielfältigt werden.

Die Haftung gegenüber Dritten ist ausgeschlossen. Wenn gleich große Sorgfalt darauf verwendet wurde, sicherzustellen, dass die in diesem Dokument enthaltenen Informationen korrekt sind, kann keine Haftung für Irrtümer, Fehler oder Auslassungen oder im Vertrauen darauf ergriffene Maßnahmen übernommen werden. Der Wert einer Anlage und die daraus erzielten Erträge sind nicht garantiert und können sowohl fallen als auch steigen. Anleger erhalten möglicherweise weniger zurück, als sie ursprünglich investiert haben. Ausschüttungen sind nicht garantiert. Aus diesen Gründen sind auch die Leistungen der fondsgebundenen Lebensversicherung nicht garantiert. Die frühere Wertentwicklung ist kein verlässlicher Indikator für künftige Ergebnisse. Portfolios sind einem Marktrisiko ausgesetzt, d. h. es besteht die Möglichkeit, dass die Marktwerte von Wertpapieren im Bestand des Portfolios fallen und ihr Wert deshalb unter dem von Ihnen dafür gezahlten Betrag liegen kann. Dementsprechend können Sie durch die Anlage in dieses Portfolio Geld verlieren. Anlagen in die Produkte sind mit anderen Risiken verbunden, die im Basisinformationsblatt zusammengefasst und in der Vertragsdokumentation zu den Produkten (d. h. die Allgemeinen und Ergänzenden Versicherungsbedingungen) ausführlich beschrieben werden. Bei fondsgebundenen Versicherungen ist insbesondere im Fall einer vorzeitigen Kündigung in den ersten Vertragsjahren der an den Kunden auszuzahlende Rückkaufwert aufgrund der einbehaltenen Abschluss- und Vertriebskosten oftmals geringer als die gezahlten Beiträge. Die Produktdokumentation wie das Basisinformationsblatt (Key Information Document; KID) zum Versicherungsprodukt kann kostenlos heruntergeladen werden unter [www.mildac.ie](http://www.mildac.ie) oder ist auf Anfrage in Papierform von MIL zu beziehen.

### Weitere Informationen

#### Anlagehorizont

Der dargestellte Anlagehorizont wurde von Mediolanum International Life dac für jeden internen Fonds berechnet.

#### Asset Allokation/Geographische Allokation/W hrungszusammensetzung

In den Werten sind Managemententscheidungen über derivative Finanzinstrumente enthalten. Um die Vermögenswerte des Fonds auszugleichen und in der Summe auf 100 % zu kommen, wird unter „Sonstiges“ (Ausgleichswert der Derivate) der Prozentsatz der Derivate ausgewiesen, der Long oder Short sein kann.

#### Duration

Die Duration ist eine Sensitivitätskennzahl, die die durchschnittliche Kapitalbindungsdauer einer Geldanlage in einem festverzinslichen Wertpapier bezeichnet. Sie entspricht dem gewichteten Mittelwert der Zeitpunkte, zu denen der Anleger/Fonds Zahlungen aus einem Wertpapier erhält.

#### Rating

Das Kreisdiagramm spiegelt die von der Rating-Agentur S&P (Standard and Poor's Corporation) zugeordneten Bewertungen für die Anleihen des OGAW in einem alphanumerischen Code (wobei AAA die beste Einstufung darstellt) bezüglich der Kreditwürdigkeit eines Wertpapier-Emittenten oder einer speziellen Wertpapieremission wider.

#### Risiko- Ertragsprofil gem ss Wesentlichen Anlegerinformationen

Es wird ein synthetischer Index verwendet, der auf einer Skala von 1 (geringstes Risiko) bis 7 (höchstes Risiko) definiert ist. Die Nummernfolge stellt das Risiko- und Ertragsniveau vom niedrigsten bis zum höchsten Niveau dar und wird auf Basis einer gemäß EU-Norm definierten Methodik von der Management-Gesellschaft festgelegt.

#### Risikoniveau

Das Risikoniveau fasst das Gesamtrisikoniveau der Finanzanlagen zusammen.

#### Wertentwicklung (in %)

Die Renditen werden auf Basis des zuletzt verfügbaren Marktpreises berechnet, einschließlich der Erträge, die gegebenenfalls ausgeschüttet wurden, verglichen mit dem Marktwert zu Beginn jedes 12-monatigen Betrachtungszeitraums.

#### Wertentwicklung kumuliert (in %)

Die Renditen werden auf Basis des zuletzt verfügbaren Marktpreises berechnet, einschließlich der Erträge, die gegebenenfalls ausgeschüttet wurden, verglichen mit dem Marktwert zu Beginn jedes Betrachtungszeitraums.

#### Wertentwicklung 5 Jahre

Die Grafik zeigt den historischen Kurstrend des internen Fonds in den letzten fünf Jahren.

#### Volatilität

Mit Volatilität wird der Schwankungsbereich während eines bestimmten Zeitraums, von Wertpapierkursen, von Rohstoffpreisen, von Zinssätzen oder auch von Investmentfonds-Anteilen gemessen. Je größer dieser Schwankungsbereich ist, desto volatil und damit risikoreicher ist ein Fonds.